

## BESUCHSINFORMATIONEN

ÖFFNUNGSZEITEN	01.05. – 31.10.	01.11. – 30.04.
<b>VILLA UND GARTEN</b>	Sa, So und Feiertage 14.00 – 17.00 Uhr	So 14.00 – 17.00 Uhr <i>24. und 31.12. geschlossen</i>

FÜHRUNGEN	01.05. – 31.10.	01.11. – 30.04.
<b>VILLA</b>	Sa, So und Feiertage 14.30 und 15.45 Uhr	So 14.30 und 15.45 Uhr
	<i>Gruppenführungen sowie fremdsprachige Führungen nach Vereinbarung; Sonderführungen laut Programm online und nach Vereinbarung</i>	

EINTRITT	01.05. – 31.10.	01.11. – 30.04.
<b>VILLA (wahlweise mit oder ohne Führung) UND GARTEN</b>		
Erwachsene	8,00 €	8,00 €
Ermäßigte	4,00 €	4,00 €
<b>GARTEN</b>		
Erwachsene	2,00 €	2,00 €
Ermäßigte	1,00 €	1,00 €

Informationen zur Barrierefreiheit, zu Ermäßigungen, Sonderführungen und weitere wichtige Hinweise rund um Ihren Besuch finden Sie auf unserer Internetseite.

## KONTAKT UND INFORMATION

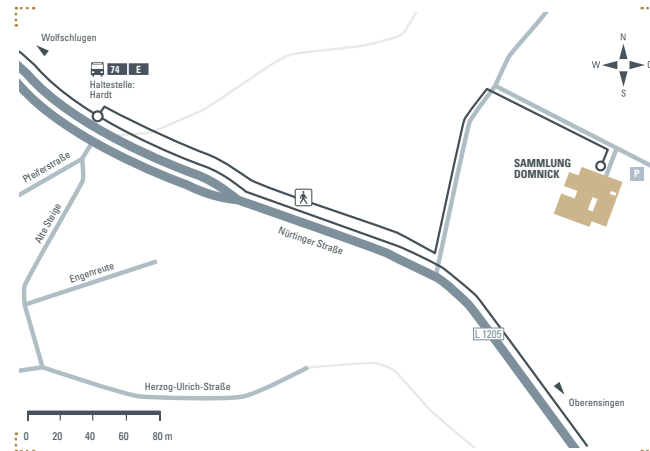
**SAMMLUNG DOMNICK**  
Oberensinger Höhe 4  
72622 Nürtingen

Telefon +49(0)70 22.5 14 14  
stiftung@domnick.de  
[www.domnick.de](http://www.domnick.de)

Stand: 09/2020; Änderungen vorbehalten!



## SO FINDEN SIE ZU UNS



## WEGBESCHREIBUNG

*Mit öffentlichen Verkehrsmitteln: bis Nürtingen Bahnhof, dort umsteigen in VVS-Bus Linie 74 (Richtung Filderstadt bzw. Stuttgart-Degerloch), Ausstieg Haltestelle „Hardt“. Bergabwärts: ausgeschilderter Fußweg zur Sammlung Domnick (ca. 8 Minuten).*

**INFORMATIONEN ZU ALLEN UNSEREN MONUMENTEN**  
Staatliche Schlösser und Gärten Baden-Württemberg  
Schlossraum 22a · 76646 Bruchsal

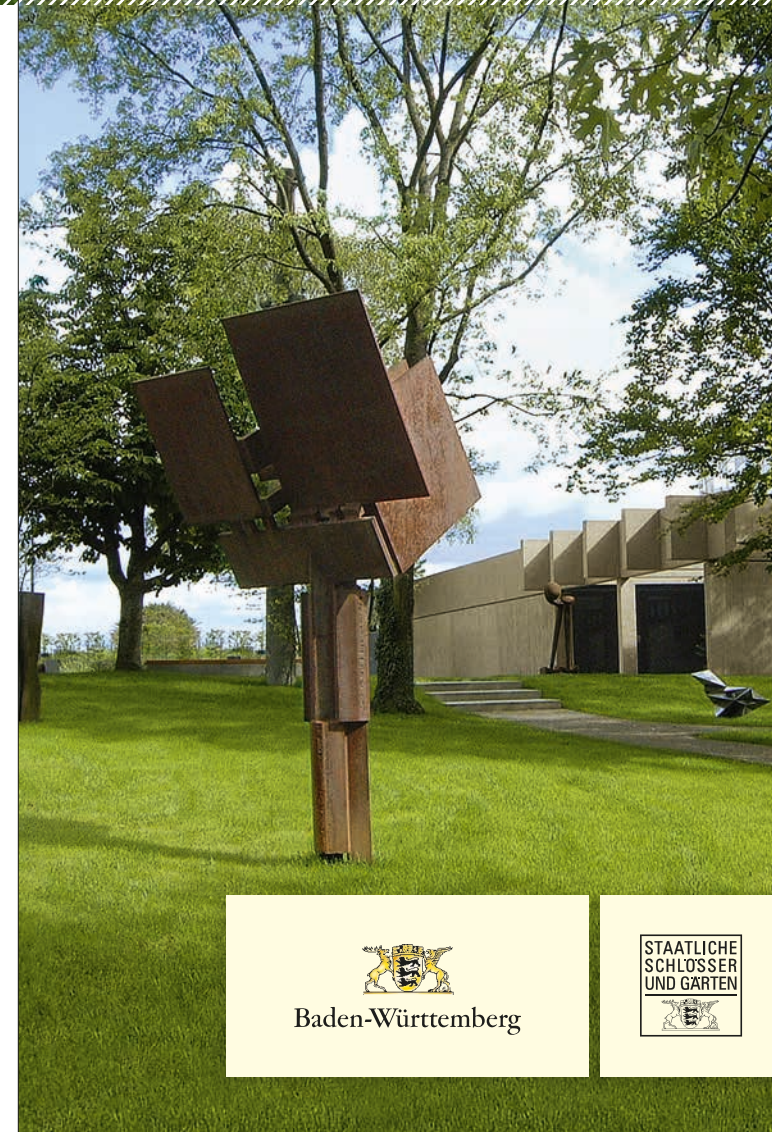
Hotline +49(0)72 51.74-27 70  
Täglich 8.00 – 20.00 Uhr (ohne Buchungsservice)  
info@ssg.bwl.de



[www.schloesser-und-gaerten.de](http://www.schloesser-und-gaerten.de)

EIN GESAMTKUNSTWERK DER MODERNE

# SAMMLUNG DOMNICK



BILDZITIERE SSG/Stiftung Domnick Nürtingen: Titulbild, 4 Werner Eier; 1,5 Volker Naumann; 2 Niels Schubert; 3,6 Rose Halber; 7 Michael Steiner // Designkonzept: www.jungkommunikation.de

SSG\_OBBEY\_163\_Nuertingen\_D\_01\_21-22

  
Baden-Württemberg

STAÄTLICHE  
SCHLOSSER  
UND GÄRTEN  


Auf der Oberensinger Höhe in Nürtingen hat das Arztehepaar Ottomar und Greta Domnick ein außergewöhnliches Gesamtkunstwerk der Moderne aus Landschaft, Architektur und Bildender Kunst geschaffen.

Oberhalb der Stadt Nürtingen, auf einem Höhenzug gelegen, bildet die öffentlich zugängliche *Sammlung abstrakter Malerei* und Skulpturen einen kulturellen Höhepunkt am Fuß der Alb.

#### DIE KUNSTLIEBENDEN FACHÄRZTE

Ottomar Domnick und seine Frau Greta zählten zu den engagiertesten Sammlern und Förderern moderner Kunst in Deutschland nach dem Zweiten Weltkrieg. In Stuttgart betrieben sie als Fachärzte für Neurologie und Psychiatrie eine eigene Klinik in der Nachbarschaft Willi Baumeisters. Dies brachte die Domnicks mit der sich neu bildenden Avantgarde der abstrakten Kunst zusammen. Mit Leidenschaft

❖ *Konzipiert als Wohnung, Salon und Museum für Kunst und Design*



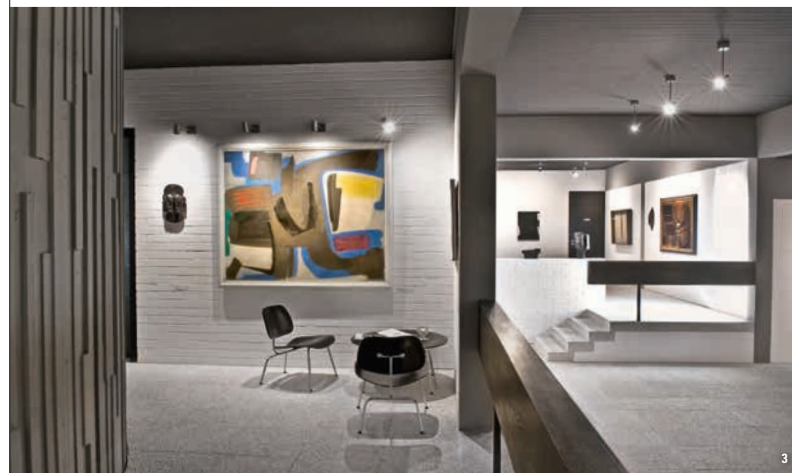
❖ *Die Sammlung Domnick ist als Gesamtkunstwerk zu verstehen – die Villa, die Kunstwerke und die Landschaft*

sammelten sie Gemälde von Baumeister, Hartung, Winter, Piene, Dorazio und vielen weiteren. Ab 1977 kam die *Skulpturensammlung* im Garten – darunter Werke von Schmitz, Ladera und Venet – hinzu.

#### EIN VIELSEITIG BEGABTER MENSCH

Schnell stieg Ottomar Domnick zu einer zentralen Figur in der Kunstwelt auf, er hielt Vorträge und verlegte Bücher. Er betätigte sich aber auch selbst künstlerisch, spielte Violoncello und veranstaltete Konzerte mit Werken der neuen Musik. Außerdem begeisterte sich

❖ *Ottomar und Greta Domnick sammelten unmittelbar nach dem Krieg Werke der abstrakten Malerei*



❖ *Im Garten stehen Skulpturen – im Inneren finden sich auch Designmöbel oder ein Steinway-Flügel*

Domnick für den *experimentellen Film*, produzierte Dokumentar- und Spielfilme und schrieb eigene Drehbücher. 1957 erhielt er für sein Werk „Jonas“ den Bundesfilmpreis sowie den Bambi. Darüber hinaus liebte Domnick schnelle Autos und fuhr auf Teststrecken.

#### EIN HAUS DER KUNST UND FÜR DIE KUNST

Das heutige Haus der Sammlung ließen Ottomar und Greta Domnick vom Stuttgarter Architekten *Paul Stobrer* 1967 in die Landschaft von Aichtal und Albtrauf bauen. Innen wie außen bewusst als Wohnhaus entworfen, bietet es mehr als nur einen Veranstaltungsraum und eine Heimstätte für die Gemälde und Plastiken. Vielmehr lässt sich das Haus selbst als Teil der Kunst ansehen.

#### SYMBIOSE UND KONTRAST

Das Haus schmiegt sich sanft an den umgebenden Hangverlauf an, während seine Bauweise aus *Sichtbeton* gleichzeitig einen Kontrast zur Natur bildet. Im Inneren bietet die private Atmosphäre der Kunst wie den Gästen einen besonderen Entfaltungsraum. Der 1977 für die Skulpturensammlung angelegte Garten lädt zum Rundgang ein – von dort gleitet der Blick frei über die umliegende Landschaft. Es entsteht eine Symbiose, die das Haus untrennbar mit der Sammlung verbindet. Seit 1982 steht der Bau unter Denkmalschutz und wurde 2005/2006 grundlegend saniert.

